

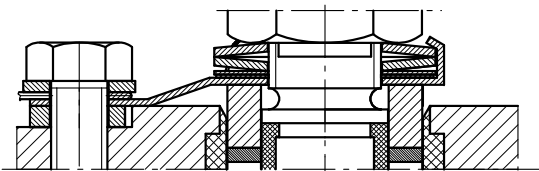
dazu gehört:  
 232 Stützscheibe  
 300 Gleitlager  
 533 Formblech  
 950/1 Tellerfeder

includes:  
 232 support disc  
 300 plain bearing  
 533 profiled sheet  
 950/1 cup spring

contient:  
 232 rondelle d'appui  
 300 palier lisse  
 533 tôle profilée  
 950/1 rondelle  
 Belleville

- |       |                  |                     |                          |
|-------|------------------|---------------------|--------------------------|
| 103   | Mittelteil       | body centre piece   | partie centrale          |
| 109   | Übergangsdeckel  | transition cover    | couvercle de passage     |
| 200   | Kugel            | ball                | boisseau sphérique       |
| 202   | Schaltwelle      | stem                | tige de transmission     |
| 203   | Hebel            | lever               | levier de manoeuvre      |
| 401   | Sitzring         | seat ring           | bague de siège           |
| 402/1 | Packungsring     | packing ring        | bague de serrage         |
| 405   | Druckring        | thrust ring         | cône de serrage          |
| 500   | Ring             | ring                | bague                    |
| 504   | Tellerfederkäfig | cup spring cage     | cage à ressort           |
| 530   | Distanzbuchse    | distance bushing    | douille d'ecartement     |
| 532   | Erdungsseil      | grounding rope      | câble de mise à la terre |
| 554/1 | Unterlegscheibe  | washer              | rondelle                 |
| 560   | Erdungslasche    | grounding clip      | patte à la terre         |
| 901/x | 6kt-Schraube     | hex. screw          | vis hexagonale           |
| 905/1 | Schaftschraube   | headless screw      | vis sans tête            |
| 918/1 | Gewindestange    | threaded rod        | tige filetée             |
| 920/x | 6kt-Mutter       | hex. nut            | écrou hexagonal          |
| 936/1 | Zahnscheibe      | toothed lock washer | disque denté             |

DN	25	40	50
L	80	100	125
H	120	165	170
HL	143	225	225
Kugel Innen-ø	25	40	50



selbnnachstellende wartungsfreie Stopfbuchse  
 self adjusting packing  
 autoreglable presse-étoupe sans entretien

KK/FU			
	Datum	Name	Maßstab
Bearb.	05.10.2004	Vervölgyi	1:2
TM 5927	05.10.2004	Markstein	
Zeichn.-Nr.			9520-00-0083/4-0
Komm.-Nr.			
Blatt			von 1 Bl.



© Richter Chemie-Technik GmbH  
 Otto-Schoff-Str.2 D-47906 Kempen  
 Tel. +49(0)2152/146-0, Fax +49(0)2152/146-190, e-mail: info-richter@richter-ct.com